

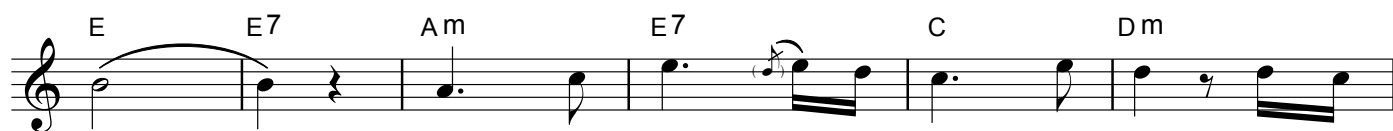
# Người Công Chính

Chậm - Tin tưởng

Đỗ Uy Hạ



1. Người công chính như cây trồng bên suối theo đúng mùa *trở* sinh hoa trái tốt  
 . Người công chính nương thân mình bên Chúa sẽ chẳng còn sợ chi nguy biến tác
2. Người công chính đi trên đường chân lý có Chúa Trời *chở* che nâng đỡ độ  
 . Người công chính sống tín thành thủy chung Danh Chúa Trời người luôn ca hát tán



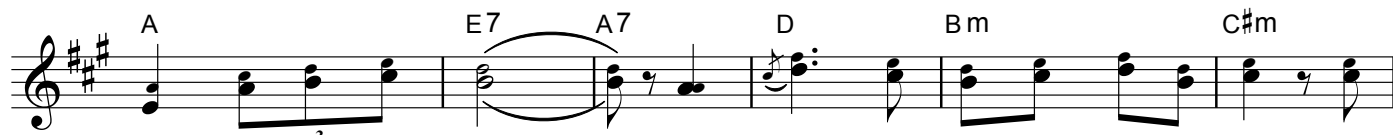
1. tươi. Người công chính *mãi* yên hàn sống vui chính bởi  
 . hại. Vì ân phúc Chúa tuôn đổ thấm tươi xuống những
2. trì. Dù xiềng xích *dẫu* gông cùm sá chi cánh tay  
 . dương. Người công chính mẫn yêu luật Chúa ban suốt đêm



1. người *vẫn* tin vào tình Chúa tuyệt vời.  
 . ai biết tìm về *án* náu bên Người.
2. Người *sẽ* bênh vực và thương cứu độ.  
 . dài *gẫm* suy hoài và quyết chu toàn.



*ĐK:* Hạnh phúc cho những ai theo đường lối ngay lành, luôn khiêm nhường phụng



thờ tôn kính Thánh Danh. Họ sẽ được gọi Thiên Chúa là Cha, có



người làm sản nghiệp riêng với Người chung phần phúc trường sinh.